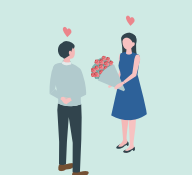


日本私立歯科大学協会会員校の卒業生・教職員の皆さま限定

住宅購入キャンペーン



ご結婚のご予定がある方
された方



ご家族が増える方
子育て中の方



ペットを飼っている方
飼いたい方



賃貸住宅や社宅にお住まいの方



建て替えリフォームを検討されている方

アイダ設計でおトクに住宅が購入できます

ご成約特典

注文住宅

アパート仕様含む

提示する金額 (税抜価格) **2%割引**

ご成約特典

分譲住宅

物件により異なります
詳しくはご相談ください

※注文住宅のキャンペーン商品、企画商品は本キャンペーン対象外です。※地域により施工できないエリアがございますので、ご相談下さい。
※土地を所有していて、その土地に建築する場合は注文住宅です。※他のサービスとの併用はできません。

土地やマンションなどの不動産売買、リフォーム
建築工事全般はアイダ設計にお任せください。



お問い合わせはこちら

アイダ設計 法人事業部 担当:野口
〒362-0048 埼玉県上尾市大字川286
TEL:080-5958-4392

注文住宅、分譲住宅の物件照会、医院の建築などお気軽にご連絡ください！

快適&リーズナブルな歯科医院plan

建築実績あり！医院の建設もアイダ設計にお任せください

1階建plan



<プラン概要>

大きなガラスで明るい、チェア4台を設置可能な広々診療スペース、10名が待てる待合室、エアコンやカーテン、LED照明、駐車場舗装(45㎡)等も含まれた、特別セットプランです。

VR内覧



※イメージとしてご覧ください。実際とは異なります。



- 建築面積 / 130.84㎡ (39.50坪) 延床面積 / 108.07㎡ (32.62坪)
- 木造1階建建築

<床材カラー例>



2階建plan



<プラン概要>

医院入口とは別に玄関を設けることで、お客様と動線が被らずに2階へ行けるプラン。目隠し壁によるプライベートな空間のバルコニーは、リビングの延長線として寛くことができます。

VR内覧



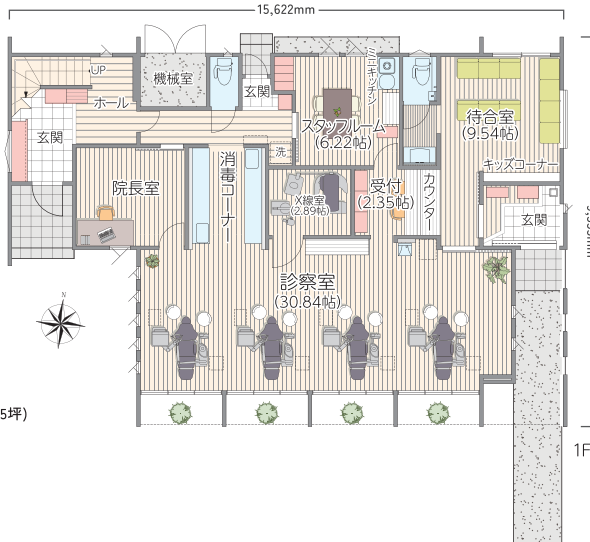
※イメージとしてご覧ください。実際とは異なります。



3LDK / 2balcony 医院+2階居住スペースプラン



- 建築面積 / 152.37㎡ (45.99坪) 延床面積 / 243.05㎡ (73.37坪) 1階面積 / 124.63㎡ (37.62坪) 2階面積 / 118.42㎡ (35.75坪)
- 木造2階建建築



※設備や仕様の詳細は担当営業までお問合せ下さい。※掲載のパースや画像はすべてイメージの為、実際とは異なります。

【外構工事】

※アスファルト舗装は、平屋45㎡で白線3台分、2階建60㎡で白線4台分を含みます。※車止め設置は、平屋3セット、2階建4セットまでとなります。※超えた部分においては、追加工事費用が発生します。

【追加・変更工事】

※消防設備は別途となります。※建築地の条件によっては、別途追加工事が発生します。※行政指導により、別途追加工事が発生する場合がございます。※防火・準防火地域の場合は、別途追加工事が発生します。※防火・準防火地域の場合は、サッシプランが大幅に変更となります。※歯科医院用のデンタルチェアやレントゲン機器、機械室の設備機器、ロッカー、カルテラック、スリッパラック、ローカブボード、その他家具・家電・植栽等は別途となります。その他、図面に表記の無い物は、お見積りに含まれません。※建設地域・建築条件によりメーカー、又は商品が同等の商品に変わる場合がございます。

アイダ設計